

# **WILLKOMMEN IM SCHNECKENHAUS**

---





**Liebe Gäste,**

Schön, dass Sie hier sind! Auf den folgenden Seiten finden Sie nützliche Informationen rund um Ihren Aufenthalt. Wir wünschen Ihnen eine schöne Zeit im Schneckenhaus. Zögern Sie nicht, uns zu kontaktieren, falls Sie Fragen oder Wünsche haben.

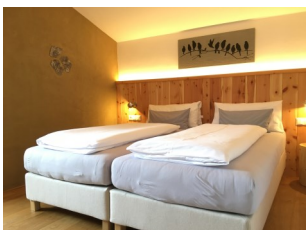
**Eva und Norbert Höll**

Das **Schneckenhaus** wurde vor ca. 30 Jahren erbaut und war in seiner ursprünglichen Form bereits für die Gästebeherbergung vorgesehen. Leider konnte die Erbauerin und ehemalige Besitzerin ihr Werk nicht vollenden und so stand das Haus über viele Jahre leer. Im Jahr 2020 bot sich uns als Nachbarn die Gelegenheit, das Haus seinem ursprünglichen Zweck zuzuführen und mit Leben zu erfüllen.

Bei den Umbauarbeiten stand ein Gedanke im Vordergrund: Im Urlaub will man es gerne so schön und gemütlich haben wie zu Hause! Bewusst legten wir den Fokus auf den Einsatz von hochwertigen Naturmaterialien - ein neues Heizsystem mit Solar und Pellets-Fernwärme, heimische

Eichenfußböden und Lehmwände prägen nun das Schneckenhaus und machen es zu einem besonderen Ort. Das Zirbenholz an den Schlafzimmerwänden und die handgemachten Zirbenholz-Kopfpolster sorgen für ein angenehmes Schlafklima. Und mit den gezielt positionierten Fossilien in Form von Schnecken und Korallen macht das Haus seinem Namen alle Ehre.

Die Schnecke steht für ein besonderes Urlaubsgefühl: Das Glück ist oft unscheinbar und nähert sich gemächlich. Das Gute liegt so nah - ein schönes Buch im Garten, ein Schläfchen in der Hängematte, Geschichten erzählen am Lagerfeuer. Gemeinsame Stunden mit seinen Liebsten - das ist Urlaub im Schneckentempo!



# INFOBAR

## W-LAN ZUGANG:

SchneckLAN Passwort: @schneckenhaus

**SEMMERL-SERVICE:** Frisches Gebäck zum Frühstück ist von Montag bis Samstag (nicht an Feiertagen) erhältlich und wird an die Wohnungstüre geliefert (Bestellliste und Info weiter hinten).

**TRINKWASSER:** Unser Leitungswasser ist Trinkwasser von ausgezeichneter Qualität.

**MOBILITY TICKET & GÄSTEKARTE:** ...erhalten Sie automatisch per Email, sofern Sie Ihre Mailadresse bei uns registriert haben - Infos weiter hinten.

**SAUNA:** Unser Saunafass im Garten steht bei Voranmeldung täglich zwischen 16.00 und 21.00 Uhr zur Verfügung, die Benützung ist inkludiert. Pro Apartment reservieren wir 1,5 Stunden Slots. Saunasetts mit Bademantel und Saunatuch können um EUR 4,- in der Verleihbar ausgeliehen werden. Saunaturen nach Benützung bitte schließen!

**NATURTEICH:** Gleich nebenan in unserem Privatgarten liegt unser Naturteich - gerne dürfen Sie dort eine Runde schwimmen, wir bitten um Einhaltung der ausgehängten Regeln am Gartentor und um Berücksichtigung unserer Privatsphäre. Kinder dürfen nur unter Aufsicht zum Teich. Gartentor immer schließen!

**SOMMER-SPIELPLATZ:** Die kaum befahrene Straße zum Nachbarhof eignet sich perfekt zum Testen unseres Kids-Fuhrparks. Bitte alle Geräte nach Verwendung an den vorgesehenen Platz zurückräumen.

**HONESTY BAR:** Im Keller gibt's ausgewählte Weine & Biere zum Genießen und kleine Geschenke für hier oder für zu Hause. Bitte tragen Sie Ihre Konsumationen in eine Liste ein, Abrechnung erfolgt mit der Zimmerrechnung.

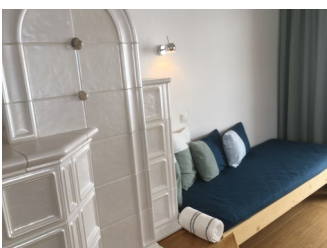
**LES(E)BAR:** ...unsere Bücherwand im Stiegenhaus - viel Spaß beim Schmökern!

**SPIELBAR:** im Stiegenhaus im Eckregal finden Sie Spiele und andere Kinderunterhaltung zur freien Entnahme - bitte vollständig retour legen.

**VERLEIHBAR:** Dinge, die man nicht immer braucht, die aber manchmal fein sind, finden Sie in unserer Ausleihecke im Keller (Regenschirme, Rucksäcke, Toaster, Decken, Flickzeug, uvm.)

**E-LADESTELLE:** Sie können Ihr Elektrofahrzeug bei uns laden - holen Sie sich bitte dazu von uns einen Chip, wir buchen die Ladung auf Ihre Rechnung.

**WASCHMASCHINE:** Möchten Sie Wäsche waschen, kontaktieren Sie uns bitte.



**RAUCHEN:** Das Schneckenhaus ist ein Nichtraucherhaus - auf dem Balkon im Stiegenhaus finden Raucher\*innen einen ungestörten Platz mit Aschenbecher.

**MÜLLTRENNUNG:** ... ist absolute Pflicht im Schneckenhaus! Beachten Sie dazu die Infos bei den Müllbehältern. Tonnen für Papier, Biomüll, Verpackungsmüll (gelber Sack) und Restmüll finden Sie vor dem Haus. Das Altglas sammeln Sie bitte gereinigt und ohne Deckel in den vorgesehenen Tassen, wir übernehmen die Entsorgung nach dem Checkout für Sie.

**HEIZUNG:** Die Wohnung wird über die Wandheizung in den Lehmwänden beheizt, Sie können die Wunschtemperatur über den Regler neben der Türe einstellen. (Stufe 6 = höchste Heizstufe)

**KATZEN:** Möglicherweise schauen unsere beiden Katzen bei Ihnen vorbei. Bitte nicht füttern und nicht ins Haus lassen! Falls Sie sich von ihnen gestört fühlen, scheuchen Sie die beiden einfach weg. Wenn Sie Katzen mögen: Lupin, der weiße Senior, lässt sich gerne ausgiebig streicheln. Momo (unser Sturm & Drang Kater) ist nur kurzzeitig schmusebedürftig und macht auch öfter Gebrauch von Krallen und Zähnen.

**CHECKOUT:** Bitte checken Sie pünktlich bis spätestens 10.00 Uhr aus der Wohnung aus. Den Schlüssel können Sie entweder im Apartment lassen oder in der Schlüsselbox hinterlegen.

**ABRECHNUNG:** Sie haben folgende Zahlungsmöglichkeiten: Bar oder mit Karte vor Ort oder bequem per Überweisung von zu Hause. Die Rechnung kommt in diesem Fall per Email. Vielen Dank!

MEHR INFOS BENÖTIGT? - FRAGEN SIE UNS!

TELEFON NORBERT +43 676 848822881

TELEFON EVA +43 676 848822882

EMAIL: [schneckenhaus@russbach.com](mailto:schneckenhaus@russbach.com)

...oder schauen Sie bei uns im Nachbarhaus vorbei, dort wohnen wir!



IN DER [DORFPOST](#) finden Sie weitere Informationen:

- Veranstaltungen
- Rußbach von A - Z, Infrastruktur
- Wasserpark, Geisterwald, Bruno's Berghütten
- Almhütten, Cafe & Restaurants
- Ausflugstipps & Aktivitäten in und um Rußbach

NEU SEIT MAI 2025:



## Salzburg Verkehr **GUEST MOBILITY TICKET**

Mit dem **Guest Mobility Ticket** genießen Sie im Bundesland Salzburg freie Fahrt in allen öffentlichen Verkehrsmitteln – dazu zählen Stadt- und Regionalbusse, S-Bahnen, Regional- und Fernverkehrszüge. Das Ticket ist durch die verpflichtende Mobilitätsabgabe von EUR 0,50 pro Nächtigung automatisch in Ihrem Aufenthalt inkludiert!

Sie erhalten Ihr Guest Mobility Ticket gemeinsam mit der **TennengauPLUS-Card** per Email. Es gilt während Ihres Aufenthalts im gesamten Bundesland Salzburg, auch am Anreise- und am Abreisetag. Jeder Übernachtungsgast erhält ein eigenes Guest Mobility Ticket. Fotos oder Screenshots von Tickets sind nicht gültig. Kinder unter 6 Jahren fahren frei und benötigen kein Ticket.

Bitte beachten Sie die Landesgrenze zwischen Rußbach und Gosau - Sie können die Buslinie 470 bis Gosau kostenlos nutzen, weitere Verbindungen (nach Hallstatt oder Bad Ischl) sind kostenpflichtig, weil sie nicht zum Bundesland Salzburg gehören.

Alle Infos zum Guest Mobility Ticket sowie Fahrplan-  
auskunft finden Sie hier:

[www.guestmobilityticket.at](http://www.guestmobilityticket.at)

The advertisement features a hand holding a ticket that displays a vibrant, colorful illustration of Salzburg, including its iconic white castles, a river with boats, and a bus. The background is a solid purple color.

**One  
for  
All.**

[www.guestmobilityticket.at](http://www.guestmobilityticket.at)

in Ihrer  
Übernachtung  
inkludiert.

**Ein Öffi-Ticket  
für das ganze  
SalzburgerLand.**

One for All - A public transport ticket  
for the entire SalzburgerLand.  
Included in your overnight stay.

Salzburg Verkehr  
**GUEST MOBILITY  
TICKET**

# SCHNECKENHAUS SOMMER

## SCHNECKENSTEINE SUCHEN

In den Bächen rund um Rußbach sind viele Fossilien zu finden. Kleine Schnecken, Korallen und Muscheln, Millionen Jahre alt und versteinert, kommen vor allem nach kräftigen Regengüssen zum Vorschein. Tipps für die perfekten Suchstellen gibt's bei uns. Also - rein in die Gummistiefel und los!

## WILDTIERE SCHAUEN

Einmal richtig früh aufstehen, Gucker aus der Verleihbar schnappen und die Wiesen oberhalb des Schneckenhauses beobachten - mit etwas Glück sind Rehe oder Hasen beim Frühstück zu sehen!

## ABHÄNGEN UND ENTSPANNEN

Ob im Garten unter dem großen Baum oder am Balkon im Hängesessel - ein gutes Buch (vielleicht ist ja in unserer Lesebar etwas für Sie dabei?) und ein Haferl Kaffee zur Hand und ab geht's in den Relax-Modus. So fühlt sich Urlaub im Schneckentempo an.

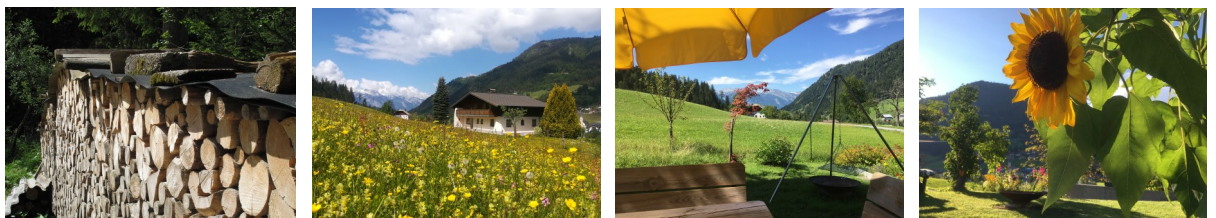


## MIT DEN SCHNECKEN SCHWIMMEN

Wer's naturnah mag, schwimmt eine Runde in unserem Teich. Das Wasser ist frei von chemischen Zusätzen und wird allein durch die Pflanzen in der Regenerationszone gereinigt. Deswegen schwimmt auch so manches Getier - Frösche, Schwimmschnecken und Ringelnattern - im Wasser. Damit das auch so bleibt, bitten wir sie, die Pflanzenzone nicht zu betreten und nur über den Steg ins Wasser ein- und auszustiegen.

## DEN BERGSOMMER SCHMECKEN

Ob Pasta mit frischen Kräutern oder ein kühlender Drink mit belebender Minze - im naturnahen Garten wachsen Kräuter, Beeren und Salate und warten darauf, geerntet zu werden. Unbedingt kosten!



# URLAUB(ER)LEBEN

Ganz bewusst verzichten wir auf Unterhaltungselektronik. Denn aus eigener Erfahrung wissen wir, wie wertvoll und erholsam es ist, ein paar Tage ganz ohne auszukommen... hier sind ein paar Ideen für Ihre Urlaubszeit:

---

## URLAUB = ERKUNDEN

Ob eine schnuckelige Ortschaft, ein unbekannter Berg, eine neue Sportart, ein feines Restaurant oder ein richtiges Abenteuer - rund ums Schneckenhaus gibt's eine Menge zu entdecken. Inspirationen finden sich bei den aufliegenden Prospekten oder gerne persönlich bei uns.

## URLAUB = LESEN

Urlaub und Bücher gehören unbedingt zusammen. Im Stiegenhaus finden Sie ausgewählte Werke für die schönste Zeit im Jahr. Die Sortierung erfolgt nach unseren Urlaubsvorlieben. Ordnen Sie die Bücher dort ein, wo Sie finden, dass sie am besten passen. Falls Sie ein Buch vermissen, welches unbedingt in die Schneckenhaus-Sammlung gehört, lassen Sie es uns wissen. Gerne können Sie auch gelesene Bücher - vielleicht sogar mit Widmung - der Sammlung beifügen. Auf einem der Regale finden Sie unser Gästebuch - wir freuen uns über Ihren persönlichen Eintrag!

PS: Sollten Sie mit Ihrem Lieblingsschmöker im Urlaub nicht fertig werden - auf Anfrage können Sie das Buch gerne mitnehmen und zurücksenden, wenn Sie es fertig gelesen haben.

## URLAUB = GENIESSEN

Kosten Sie die Spezialitäten unserer Region - starten Sie am besten mit einem guten Frühstück! Die Salzkammergut-Bäckerei liefert frisches Brot und Gebäck und von Eva stammt die hausgemachte Willkommensmarmelade. Weitere regionale Schmankerl für den Rest des Tages erhalten Sie z.B. beim Bauernbogen in Abtenau. Dort gibt's typisches Lammertaler Bauernbrot und eine Menge regionale Spezialitäten. Dazu passt hervorragend eine gute Flasche Wein oder ein Spezialbier aus unserer Honestybar.

## URLAUB = BEWEGEN

Ob zu Fuß oder mit dem Bike, zahlreiche Unternehmungen können direkt vom Schneckenhaus aus gestartet werden. Als zertifizierter Wanderbetrieb stellen wir Ihnen die Infrastruktur zur Verfügung, die Sie für Ihre Touren brauchen: Kartenmaterial, Wander-Waschplatz, Trockenraum, Leihrucksäcke, Stöcke u.v.m. Und als geprüfte Wanderführer beraten wir Sie gerne über geeignete Touren in der Region.

Nach dem Sport in die Sauna? Diese nutzen Sie exklusiv auf Voranmeldung täglich zwischen 16.00 und 21.00 Uhr. Bitte verwenden Sie die Saunaliegen nur mit Handtüchern und schließen Sie beide Türen nach dem Saunagang. Saunasets (Bademantel & Saunatuch) können in der Verleihbar gegen eine geringe Gebühr geliehen werden.

Wir möchten achtsam mit unseren Ressourcen umgehen - und so setzen wir das um:

---

## MÜLLTRENNUNG

Die Mülltrennung möchten wir Ihnen so einfach wie möglich machen! Sie finden für alle Arten von Müll passende Behälter. Bitte nutzen Sie diese und helfen Sie uns dabei, wertvolle Rohstoffe dem Recycling zuzuführen und Restmüll auf ein Minimum zu reduzieren.

## UMWELTFREUNDLICHE REINIGUNGSMITTEL

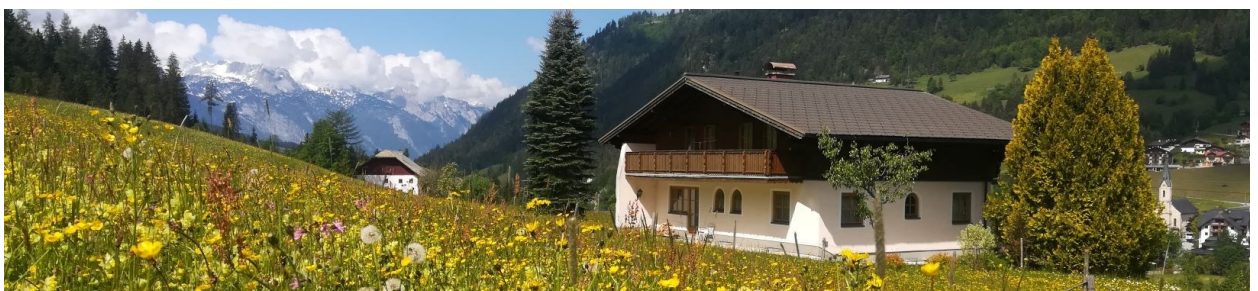
Zur Reinigung verwenden wir Sowana-Produkte („Sonne Wasser Natur“). Die reinigen ordentlich, ohne die Umwelt zu belasten. Aus den Seifenresten, die sich über eine Schneckenhaus-Saison ansammeln, stellt Eva durch einen speziellen Aussalzungsprozess Putzseife her, mit der wir wiederum für ein picobello Schneckenhaus sorgen.

## SONNE & WIND STATT TROCKNER

Um Energie maßvoll einzusetzen, wird die komplette Wäsche mit umweltschonenden Waschmitteln gewaschen und anschließend luftgetrocknet. Uns ist bewusst, dass die Handtücher deshalb nicht so flauschig sind, wie Sie es vielleicht gewohnt sind. Wir hoffen, dass Sie trotzdem den positiven Aspekten etwas abgewinnen können - Peelingeffekt kostenlos inkludiert ;-).

## HEIZUNG & ENERGIEBEREITSTELLUNG

Nachhaltigkeit ist uns auch bei der Haustechnik ein Anliegen. Am Dach des Schneckenhauses befindet sich eine thermische Solaranlage, die die Sonnenenergie in Form von warmen Wasser ins Haus bringt. Was die Sonne nicht schafft, wird mittels Pellets-Fernwärme vom Nachbarhaus zugeführt. Die Verteilung der Wärme erfolgt über unsere Lehmwände. Dadurch entsteht wohltuende und gesunde Strahlungswärme. Lehm bietet darüber hinaus noch viele weitere Eigenschaften, die das Raumklima positiv beeinflussen. Und mit der neuen PV Anlage am Nachbarhaus gibt's auch im Schneckenhaus sauberen Sonnenstrom.



# WINTER IM SCHNECKENHAUS

Die kalte Jahreszeit hat ihren ganz besonderen Reiz! Wenn die Landschaft unter der weißen, glitzernden Schneedecke verschwindet wird es zwar im Schneckenhaus umso gemütlicher, aber draußen warten eine Menge Aktivitäten:

## SKIFAHREN & SNOWBOARDEN

Rußbach hat mit der Hornbahn den besten Einstieg in das Skigebiet Dachstein West und Sie haben die schönste Talabfahrt vor der Haustüre. Das [Skigebiet](#) kennt vermutlich niemand so gut wie wir. Als langjährige Leiter der Skischule Russbach und staatlich geprüfte Ski-, Snowboard- und Langlauflehrer haben wir die richtigen Tipps zum Wintersport für Sie. Wenn Sie Fragen haben oder [Unterricht möchten](#) - wir beraten Sie gerne!

## SCHNEESCHUHWANDERN

Die Wiesen und Wälder um Russbach eignen sich bestens zum Schneeschuhwandern - Schneeschuhe gibt's im Schneckenhaus und geführte Wanderungen finden jede Woche statt.

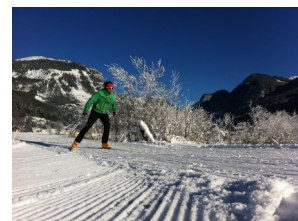
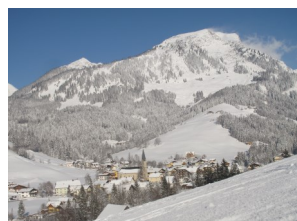


## RODELN

Eine der schönsten Naturrodelbahnen ist im Nachbarort Abtenau. Ganz bequem geht's mit der Gondel nach oben und auf dem Schlitten wieder ins Tal. Ein besonderes Erlebnis ist es ist, bei Flutlicht am Abend durch den Wald zu brausen - drei Mal pro Woche ist auch das in Abtenau möglich.

## LANGLAUFEN

Wunderschöne Loipen finden Sie in den umliegenden Gemeinden Abtenau und Gosau: Kurze und lange Strecken - sowohl für Skating als auch klassischen Stil - in allen Schwierigkeitsstufen warten auf Sie!



# HONESTY BAR

## SCHNECKLICH GUTE WEINE

Die Weinauswahl wurde gemeinsam mit Somelier Florian Kerschbaumer von der Vinothek Kerschbaumer getroffen. Von ihm stammen auch die detaillierten Weinbeschreibungen. Die Day-Bar im Hotel Kerschbaumer ist übrigens unser Tipp für ein entspanntes Glas Wein oder einen gemütlichen Kaffee nach dem Skifahren.

### ROTER VELTLINER | ROMAN SCHÖDL (HOHENWARTH | WEINVIERTEL)

„Der Rote Veltliner ist eine alte, typisch österreichische Weißweinsorte, die zwischenzeitlich an Bedeutung verlor. So wurden viele Anlagen durch andere Rebsorten ersetzt. Heute findet man ihn nur noch in vereinzelt Gebieten in Niederösterreich. Der kleine Ort Hohenwarth im Weinviertel ist bekannt für seinen Roten Veltliner, der bei entsprechender Ertragsreduzierung wunderbare Weine hervorbringt.

Der Rote Veltliner vom Schödl ist ein frischer, fruchtiger, trinkfreudiger Wein mit milder Säurestruktur und einer schönen Tiefe: reife Quitten, gelbe Äpfel und Birnen, zarte Mineralik und feine Würze.“ € 13,-

### GRAUBURGUNDER (BIO) | ANDREAS GSELLMANN (GOLS | NEUSIEDLERSEE)

„Ich würde diesen Weißwein als „Naturwein light“ bezeichnen. Ein Teil der Trauben wird sieben Tage auf der Maische vergoren, der andere im großen Holzfass, dadurch erhält dieser Wein nicht nur seine leicht kupferne Farbe (aus den leicht rötlichen Schalen) sondern auch eine elegante Tanninstruktur, die seinen Körper unterstreicht. Danach folgt eine lange Hefelagerung zum einen für die Cremigkeit, zum anderen kann dadurch mit weniger Schwefel gearbeitet werden. Ein kräftigerer Wein mit Noten von reifen Ringlotte, Honigmelone, Papaya und Striezel begleitet von einer dunklen, rauchigen Mineralik.“ € 19,-

### FRÄULEIN MÜLLER MACHT PARTY (BIO) | ALEXANDER ZÖLLER (DROB | KREMSTAL)

„Der Winzer, Alexander Zöller, ist ein Salzburger, der ins Kremstal ging um dort Wein zu machen, radikal biologisch, mit so wenig Eingriff wie möglich. Dieser Wein ist sieben Tage auf der Maische vergoren, danach erfolgt die Reifung auf der Vollhefe (übernimmt die Rolle des Schwefels und gibt Struktur) und kommt schließlich mit minimalem Schwefelzusatz in die Flasche. Der Name ist Programm, in der Nase kommt Fräulein Müller erst betörend fruchtig und floral mit Note von saftiger Birne, etwas Kriecherl und Hollunderblüten. Am Gaumen zeigt sie dann, was sie wirklich kann, weniger floral dafür frisch und verspielt mit cremigen Schmelz und griffigem Tannin.“ € 20,-

## BLAUER ZWEIFELT | ROMAN SCHÖDL (HOHENWARTH | WEINVIERTEL)

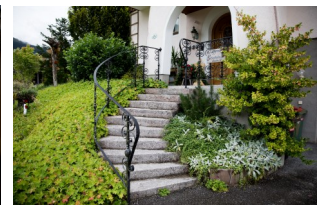
„Der bekannteste Rotwein Österreichs. Entstanden 1922 durch eine Kreuzung von St.Laurent und Blaufränkisch an der Weinbauschule in Klosterneuburg durch Dr. Fritz Zweigelt, eroberte die Sorte den österreichischen Weinbau. Roman Schödl's Blauer Zweigelt ist ein nicht zu schwerer fruchtiger Rotwein mit elegantem Tannin. Klassische Aromatik nach reifen Kirschen mit etwas Ribisel, ein runder saftiger Wein der nach einem zweiten (und dritten,..) Glaserl verlangt.“ € 15,-

## MERLOT (BIO) | JOHANNESHOF REINISCH (TATTENDORF | THERMENREGION)

„Hannes, Christian und Michael Reinisch führen das Weingut in der Thermenregion schon seit vielen Jahren im Einklang mit der Natur, und bewirtschaften ihre Rieden nach den biologischen Richtlinien und stets ihrem Stil treu. Die Trauben kommen aus den Rieden Dornfeld und Frauenfeld, die mit ihren warmen, kalkhaltigen Böden auch diesen würzigen Rebsorten hervorragende Wachstumsbedingungen bieten. Der Ausbau erfolgt relativ klassisch mit moderatem Holzeinsatz.

Diesen Wein würde ich am besten etwas früher öffnen, dann zeigt er sich mit feinen Aromen von Brombeere, dunkler Kirsche und Johannisbeere, begleitet von würzigem Zimt, Nelken und etwas Pfeffer, das Holz spiegelt sich nur in einem ganz feinen Raucharoma im Abgang wieder. Schöne Struktur mit kräftigem Körper und elegant eingebundenem Tannin.“

€ 19,-



## KLEINE GESCHENKE

Sie suchen noch etwas, was Sie Ihren Liebsten nach Hause mitbringen? Wie wär's damit:

### ZIRBENKISSEN

Dieses handgemachte Kissen gefüllt mit Zirbenspänen verströmt wundervollen Zirbenduft. Damit schläft man wie ein (Schnecken)stein.

### SCHNECKENSTEINE

Eine Besonderheit aus Rußbach. Versteinerte Schnecken aus einem urzeitlichen Meer. Verschiedene Größen und Arten, große Auswahl bei Mineralien Schwaighofer.

### NATURSEIFEN

Händewaschen wird zum Genuss mit Evas rückfettenden Seifen aus hochwertigen Pflanzenölen.

## Frisches Gebäck zum Frühstück?

Die Salzkammergut Bäckerei liefert von Montag - Samstag (nicht an Feiertagen) frisches Brot und Gebäck nach Russbach. Bestellungen sind **bis spätestens 08.00 Uhr am Vortag** (sms oder whatsapp an Eva +43 676 848822882) möglich. Lieferungen für Montag müssen bitte bis Freitag um 08.00 bestellt werden, da die Bäckerei am Wochenende nicht erreichbar ist. Wir holen Ihre Bestellung für Sie ab und bringen sie am Morgen an Ihre Wohnungstüre.



	Produktname	Preis
<b>Brot</b>	Bauernlaib 700g	€ 2,90
	Dinkelvollkornbrot 1kg	€ 4,90
	Goiserer Laib 1kg	€ 3,20
	Sonnenblumenbrot 500g	€ 3,50
	Mehrkornbaguette	€ 3,50
	Französisches Weißbrot 250g	€ 2,20
<b>Gebäck</b>	Semmel	€ 0,45
	Salztangerl	€ 0,90
	Mohnflößlerl	€ 1,00
	Käsestangerl	€ 1,20
	Laugenstangerl	€ 1,20
	Kornspitz	€ 1,00
	Grahamweckerl	€ 1,00
	Butterkipferl	€ 1,00
	Joghurtweckerl	€ 1,00
	Dinkelspitz	€ 1,00
	Sonnenblumenlaiberl	€ 1,00
	<b>Süßes</b>	Zimtschnecke
Plundergolatschen		€ 2,20
Nussbeugerl		€ 2,40
Krapfen		€ 1,40
Schokocroissant		€ 1,60
Buttercroissant		€ 1,40
Marmorguglhupf 550g		€ 5,50
Schokotorte		€ 35,00
<b>Mindestbestellwert:</b>		<b>€ 3,00</b>

# MÜLLENTSORGUNG

Mülltrennung ist Pflicht im Schneckenhaus - hier finden Sie eine genaue Anleitung, was Sie bitte wo sammeln.

Unter der Abwasch in der Küche finden Sie drei Behältnisse für Biomüll, Gelben Sack und Restmüll. Große Taschen für Altpapier und Altglas stellen wir ebenfalls im Apartment zur Verfügung. Das Altglas sammeln Sie bitte ausgespült, damit es nicht zu riechen beginnt - wir bringen es für Sie zur Sammelstelle.

Für alle anderen Müllsorten finden Sie eine Tonne am Parkplatz, bitte dort beim Checkout entsorgen. Flaschen und Gläser mit Pfandsymbol (in Österreich sind das Glas- und Plastikflaschen) bringen Sie bitte selbst zurück, Sie erhalten dafür das bezahlte Pfand retour.



## Biomüll -

### in den grünen Müllsack bitte:

Gemüse-, Obst- und Speisereste, verdorbene Nahrungsmittel, Kaffeefilter, Teebeutel, Eierschalen, Küchenpapier.



## Gelber Sack: Leicht- und Metallverpackungen

**Ausschließlich Verpackungen!** Leere Kunststoffflaschen (keine Pfandflaschen!), -becher, -tuben, -säcke und -folien; Saft- und Milchpackungen, Styropor-Verpackungen, Alu- und Konservendosen, Metalltuben, Metallverschlüsse, Joghurtbecherdeckel, Alufolien.

Was nicht hinein gehört: Alle Gegenstände aus Kunststoff, Alu und Metall, die keine Verpackung sind.



## Restmüll

Alles, was nicht extra gesammelt wird.

Nicht verwertbarer Abfall wie Kehricht, Hygieneartikel usw.



## Altpapier & Altkarton

Zeitungen, Zeitschriften, Prospekte, Schreib- und Büropapier, Pappschachteln, Packpapier, Papiersäcke.



## Altglas

Nur Verpackungsglas!

Bitte gewaschen und ohne Deckel sammeln.

Einwegflaschen und Konservengläser, Parfumflakons.

# FAQ

Hier beantworten wir häufige Fragen:

---

## ANREISE MIT ÖFFENTLICHEM VERKEHR - IST DAS MÖGLICH?

Ja! Das ist möglich und mit dem Guest Mobility Ticket innerhalb von Salzburg aus sogar gratis! Von Salzburg kommend reisen Sie mit dem Zug nach „Golling an der Salzach“, von dort mit dem Bus weiter nach Rußbach bis zur Haltestelle „Rußbach Ortsmitte“, von dort ist das Schneckenhaus ca. 600 Meter entfernt.

## WELCHE KAFFEEMASCHINE IST IN DER WOHNUNG?

Unsere Apartments sind mit einer Philips Senseo Switch Maschine ausgestattet. Sie können entweder Einzel- und Doppelportionen mit handelsüblichen Kaffee pads zubereiten oder Filterkaffee für die Kanne. Eine Starterportion Kaffee pads stellen wir kostenlos zur Verfügung.

## WO IST DER NÄCHSTE SUPERMARKT?

In Rußbach gibt es eine kleine Dorfkrämerei, das Kaufhaus Gruber, ca. 600 Meter vom Schneckenhaus entfernt. Dort erhalten Sie Artikel des täglichen Bedarfs und besondere Spezialitäten. Größere Supermärkte sind in Abtenau (13 Autominuten) und in Gosau (7 Autominuten). Bitte beachten Sie die Öffnungszeiten!

## GIBT ES EIN RESTAURANT IN DER NÄHE?

Fußläufig sind der Kirchenwirt und das Restaurant zur Weinstube erreichbar. Weitere Gasthäuser können mit dem Auto in wenigen Minuten erreicht werden.

## WIE KANN ICH BEZAHLEN?

Sie können bar, mit Karte oder per Überweisung bezahlen.

## WANN KANN ICH EINCHECKEN?

Üblicherweise ab 15.00 Uhr. Frühere Checkins auf Anfrage je nach Vorbelegung möglich.

## DARF ICH MEIN HAUSTIER MITBRINGEN?

Leider nein.

## KANN ICH MIT MEHR PERSONEN ANREISEN, ALS BEI DER BUCHUNG ANGEGEBEN?

Zusatzpersonen müssen bitte ausnahmslos vorab angefragt werden. Je nach Anzahl ist es möglich, eine Zusatzperson im Apartment gegen Aufpreis unterzubringen.